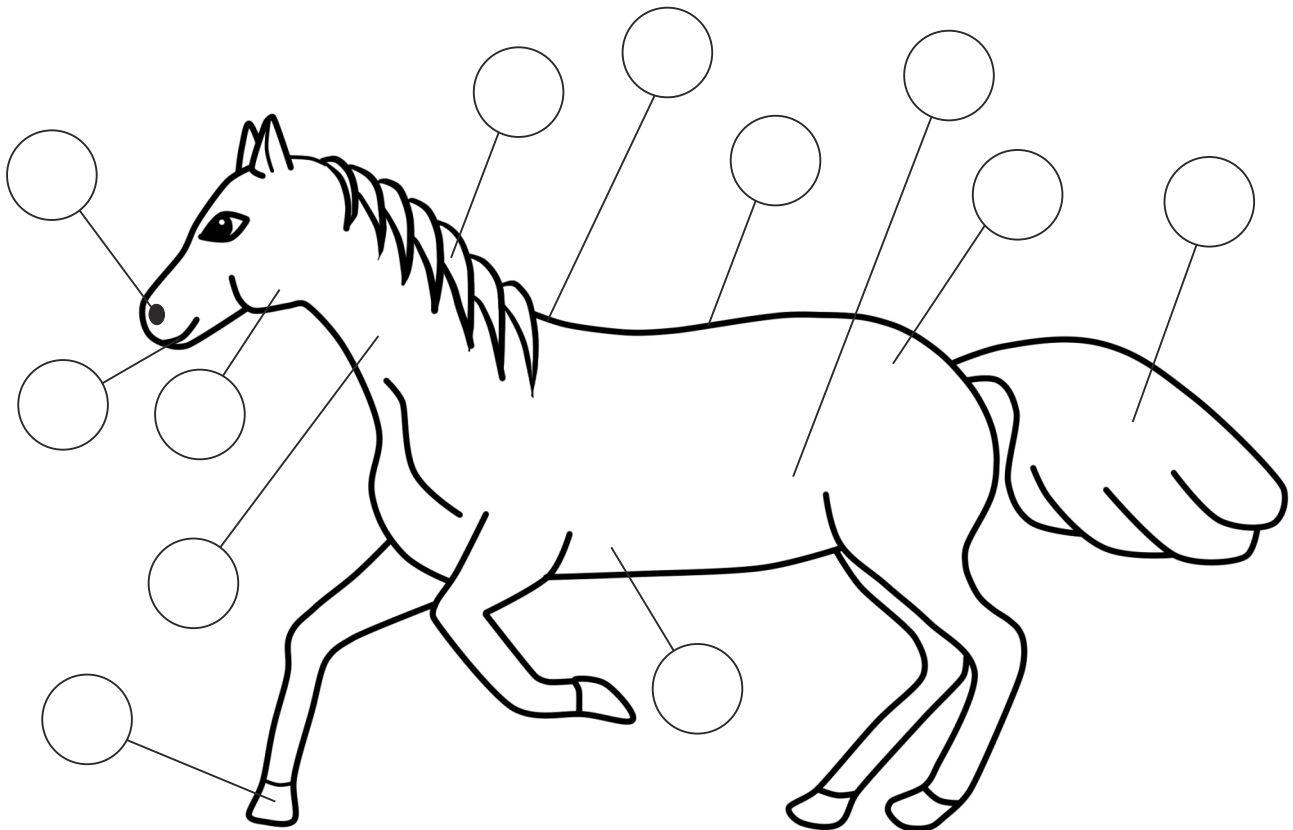


# Pferde Rätsel

Liebst du Pferde und kennst du dich gut mit Pferden aus?  
Dann ist dieses Pferderätsel sicher kein Problem für dich.  
Welche Körperteile gehören beim Pferd wo hin?



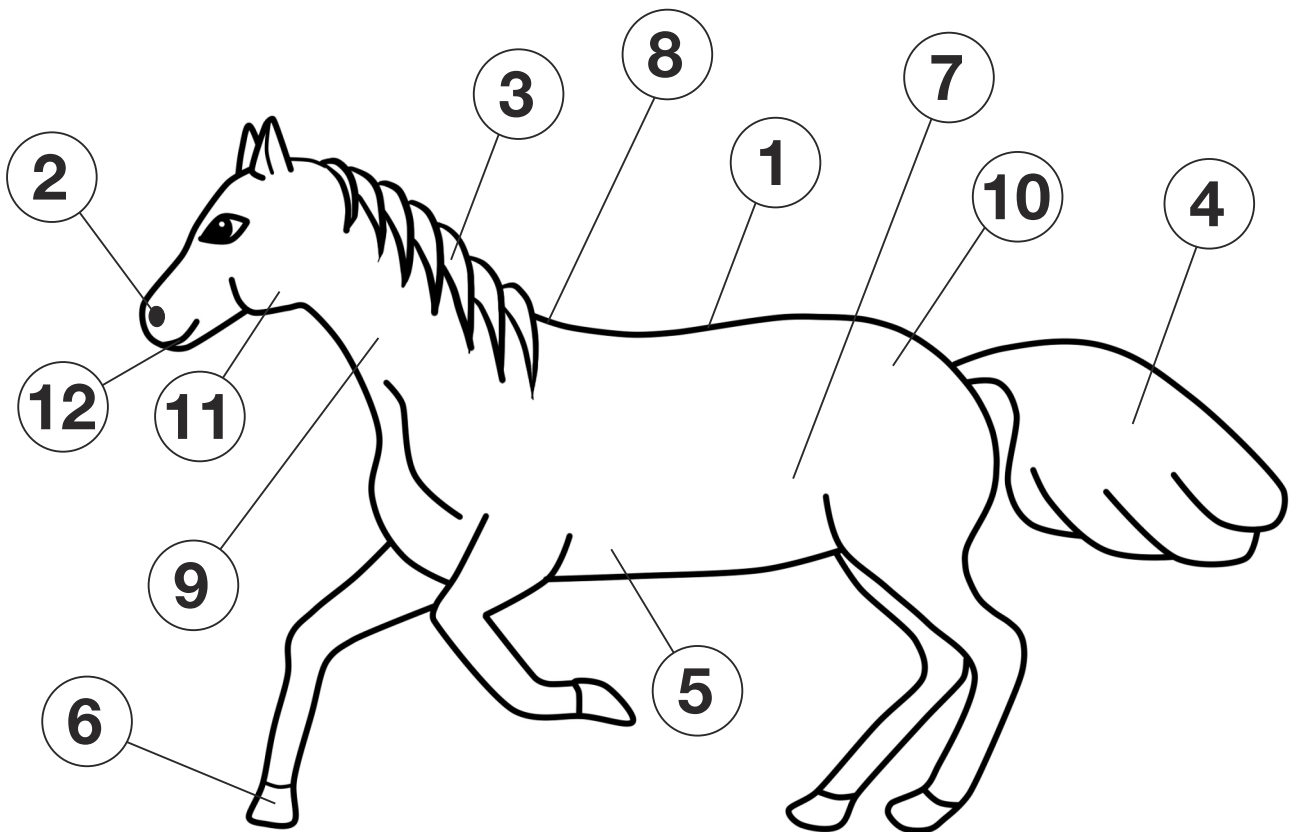
- |            |            |              |              |
|------------|------------|--------------|--------------|
| 1) Rücken  | 4) Schweif | 7) Flanke    | 10) Kruppe   |
| 2) Nüstern | 5) Bauch   | 8) Widerrist | 11) Ganasche |
| 3) Mähne   | 6) Huf     | 9) Hals      | 12) Maul     |

Trage die entsprechenden Nummern an die richtige Stelle des Pferdes.



# Pferde Rätsel

Liebst du Pferde und kennst du dich gut mit Pferden aus?  
Dann ist dieses Pferderätsel sicher kein Problem für dich.  
Welche Körperteile gehören beim Pferd wo hin?



- |            |            |              |              |
|------------|------------|--------------|--------------|
| 1) Rücken  | 4) Schweif | 7) Flanke    | 10) Kruppe   |
| 2) Nüstern | 5) Bauch   | 8) Widerrist | 11) Ganasche |
| 3) Mähne   | 6) Huf     | 9) Hals      | 12) Maul     |

Trage die entsprechenden Nummern an die richtige Stelle des Pferdes.

## Lösung

